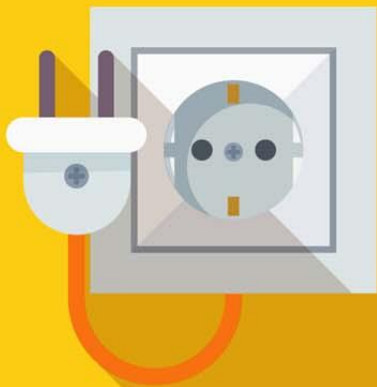




**CORSO  
FORMATIVO**



04

## **IMPIANTI ELETTRICI CIVILI**

Se vuoi acquisire  
nozioni di impiantistica  
elettrica civile

[www.cfpfonte.it](http://www.cfpfonte.it)





## OBIETTIVI

Al termine del corso l'allievo è in grado di riconoscere i componenti di un impianto elettrico per l'automazione civile e di intervenire per operare elementari azioni di manutenzione.

## CONTENUTI

- Distribuzione serie parallelo
- Impianti luce di base: interrotta, deviata, invertita
- Comandi da vari punti con segnalazioni luminose e prese o lampade in parallelo
- Comandi a relè: interruttore, temporizzato luce scale, regolatore statico di luminosità
- Impianti di segnalazione e chiamata in bassa tensione.
- Impianti citofonici

## MODALITÀ FORMATIVA

La modalità formativa prevede l'alternanza di fasi teoriche di presentazione degli argomenti e di fasi operative di esercitazione in aule attrezzate e confortevoli. È previsto inoltre un sistema di monitoraggio continuo delle competenze acquisite come garanzia degli obiettivi raggiunti. Ad ogni corsista viene fornita una cartella con materiale didattico. Al termine del corso viene rilasciato l'attestato di frequenza.

## COURSE OBJECTIVES

At the end of the course the student will be able to recognize the components of an electrical system for civil automation and to perform elementary maintenance actions.

## COURSE CONTENT

- Parallel series distribution
- Basic lighting systems: interrupted, diverted, inverted
- Controls from various points with light signals and sockets or lamps in parallel
- Relay controls: switch, timed staircase light, static regulator of brightness
- Low voltage signaling and call systems.
- Intercom systems

## METHOD

The training modality is based on the alternation of theoretical phases of presentation of the topics and of operative phases of exercise in equipped and comfortable classrooms. There is also a system of continuous monitoring of the skills acquired as a guarantee of the objectives achieved. Each student is provided with a folder with educational material. At the end of the course the certificate of attendance is issued.

## DESTINATARI

Chiunque intenda acquisire nozioni di impiantistica elettrica civile.

## TARGET AUDIENCE

Anyone intending to acquire civil electrical plant engineering notions

## PREREQUISITI

Nessuno  
PREREQUISITES  
None

## DURATA

40 ore  
DURATION  
40 hours

## ATTESTATO FINALE

Attestato di frequenza  
FINAL CERTIFICATE  
Certificate of attendance

## GIORNI

5 settimane, 4 giorni da lunedì a giovedì  
5 weeks, 4 days from Monday to Thursday  
ore 17.30 – 19.30  
Sede Cfp  
DAYS  
4 days a week  
5.30pm - 7.30 pm  
Cfp headquarters

## CONDIZIONI

Il corso si svolge al raggiungimento di 10 iscritti  
CONDITIONS

The course will start with a minimum of 10 enrolments

## COSTO / COST

450 euro

## INFORMAZIONI E ISCRIZIONI

INFORMATION AND INSCRIPTIONS

- Scrivi una e-mail a:

**[corsi.impresa@cfpfonte.it](mailto:corsi.impresa@cfpfonte.it)**

Write an e-mail



- Oppure invia un messaggio WhatsApp

send a message tel. **392.9326307**  
sarai richiamato  
you will be recalled

[www.cfpfonte.it](http://www.cfpfonte.it)

